



# Spezialprofile für die Fördermittelindustrie

Individuelle Lösungen aus Stahl für höchste  
Anforderungen im Materials Handling.



# Stahl mit Profil Maßgeschneidert und hochpräzise

**Individuelle, auf die Kundenanforderungen maßgeschneiderte Stahlprofile für Materials Handling sind eine Spezialität von Mannstaedt. Mit Kompetenz und Erfahrung in Design, Produktion und Weiterverarbeitung finden wir für Sie die beste Lösung.**

Erfahrene Experten mit Know-how, neuen Ideen und modernsten Fertigungsanlagen liefern Ihnen zuverlässig Produkte von höchster Qualität: vom Hubmastprofil über Radarmprofile bis hin zu Profilen für Anbaugeräte. Spezialprofile, genau wie Sie sie brauchen: mit engen Toleranzen, optimierten Werkstoffen, exzellenter Oberflächenbeschaffenheit, individueller Formgebung und kostenfokussierter Weiterverarbeitung.

### Beste Lösungen ab Lager

Zusätzlich zu unseren kundenindividuellen Profilen bieten wir ein breites Sortiment an Standardprofilen für den Flurförderzeugbereich, das ab Lager verfügbar ist. Unsere U-Profile mit und ohne Zapfen, I-Profile sowie Gabelträgerprofile sind seit Jahrzehnten im Markt erfolgreich. Sie haben sich beispielsweise als Führungselemente mit Lastkomponenten in Horizontal- und Vertikalförderanlagen für mittlere bis schwere Lasten bewährt.

## Anfertigung nach Maß

### Hubmasten vom Technologieführer

Hubmasten stellen als besonders beanspruchte Bauteile spezielle Anforderungen an Konstruktion und Produktion des Stahlprofils. Als Technologieführer bei der Produktion von Walzprofilen realisieren wir Ihr Produkt zusammen mit Ihnen. Die dazu benötigten Werkzeuge produzieren wir in eigener Regie – exklusiv für Ihren Einsatzfall.

### Optimale Prozessintegration

Unsere Arbeit endet erst, wenn unsere Lösung optimal in Ihren Produktionsprozess integriert ist. Dabei unterstützen wir Sie mit weiteren Bearbeitungsmöglichkeiten wie Sägen auf Fixmaß, Strahlen, Konservieren, Kaltziehen und mechanischer Bearbeitung. Eine verlässliche Lieferperformance, auch just in time, zeichnet uns ebenso aus wie die Sicherstellung höchster Qualität durch ein nach ISO 9001 und IATF 16949 zertifiziertes Qualitätsmanagementsystem.

## Unsere Stahlsorten

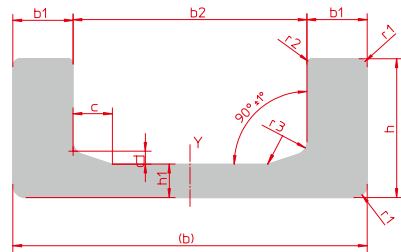
Je nach Anforderung an unsere Produkte kommt eine Reihe von Stahlsorten, optimiert für Ihren Anwendungsfall, zum Einsatz.

Der S450J2 mod. bietet eine optimale Kombination aus Schweißeignung, Sprödbrechtsicherheit, Verschleißverhalten und Festigkeit und kommt daher bei unseren Standard-Hubschienen generell zum Einsatz.

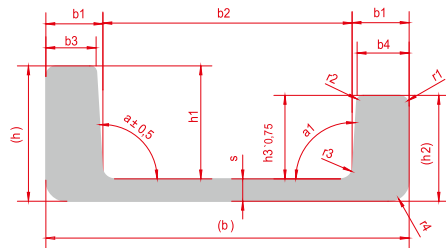
Haben Sie ganz besondere Anforderungen an die mechanischen Kennwerte? Sprechen Sie uns an.

Stahlsorte	Streckgrenze	Festigkeit/Härte/ Verschleißwiderstand	Kerbschlagarbeit/ Sprödbrechtsicherheit	Schweißeignung
<b>S450J2 mod. - EN 10025-2</b>	+++	++	+++ (min. 27 J bei -20°C)	+++
<b>SAE 1027 mod. (C 0,27%)</b>	+++	+++	+	++
<b>25MnV5 mod. (C 0,27%)</b>	++++	+++	0	0
<b>C45E - EN 10083-1 (=S45C nach JIS)</b>	+	+++	-	-

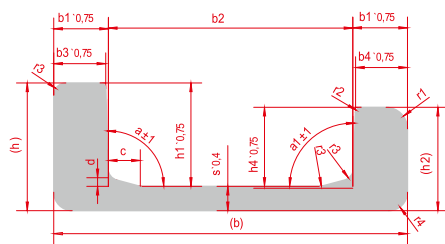
**STANDARD-SPEZIALPROFILE  
FÜR HUBSTAPLER**



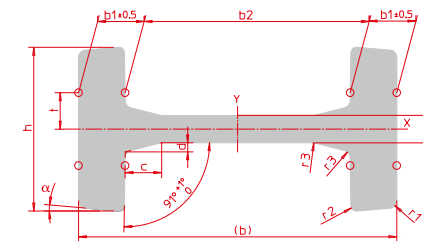
U-Profil		Abmessungen (mm)													Gewicht (kg/m)	Wy (cm <sup>2</sup> )	
Mannstaedt-Nr.	Referenz	(b)	b1	Tol.	b2	Tol.	h	Tol.	h1	Tol.	c	d	r1	r2			r3
W97.033	2890 Standard 0	86,7	12	±0,5	62,7	+0,8	36	±0,8	7	±0,5	15	3	< 6	1-3	4	10,5	32
W97.034	2867 Standard 1	103,2	16,2	±0,5	70,8	±0,5	40	±0,8	7,7	±0,5	15	3	< 6	1-3	5	14,8	53
W97.035	2810 Standard 2	121,3	21,3	±0,5	78,7	±0,4	41	±0,8	10,8	±0,5	15	5	< 6	1-3	5	20,9	81
W97.036	2811 Standard 3	135,4	23	±0,3	89,4	±0,35	53	±0,5	12,7	±0,3	15	5	< 4,5	2-3	5	28,6	128
W97.037	2862 Standard 4	157,2	24,4	±0,5	108,4	±0,5	61,2	±0,8	14	±0,5	15	5	< 6	2-4	5	35,9	190
W97.038	2891 Standard 5	175	25,6	±0,5	123,8	±0,5	66,2	±0,8	16,2	±0,5	15	5	< 6	2-4	5	42,9	250
W97.039	2757 Standard 6	201,5	25,7	±0,5	150,1	±0,5	71,2	±0,8	19,4	±0,5	20	5	< 7	2-4	6	52,3	340
W06.011	Standard 8	252,5	35,7	±0,7	181,1	±0,7	90	±1,2	19,4	±0,8	20	5	≤ 9	3-6	6	78,6	682



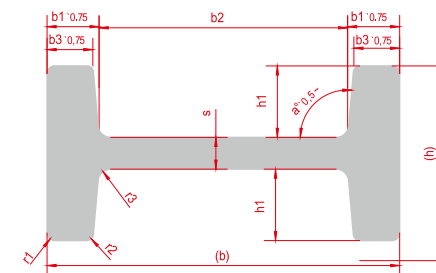
U-Profil		Abmessungen (mm)															Gewicht (kg/m)	Wy (cm <sup>2</sup> )				
Mannstaedt-Nr.	(b)	b1	b2	Tol.	b3	b4	Tol. b1, b3, b4	(h)	h1	Tol.	h2	h3	s	Tol.	r1	r2			r3	r4	a°	a1°
W75.141	144,8	22,25	101,95	±0,4/-0,45	20,6	21,15	19,4	53,95	41,25	±0,75	47,65	34,95	12,7	±0,4	4,57	3,05	7,9	9,65	91,5	92±1°	26,73	121
W75.126	163,4	24,4	114,6	±0,44	22,6	22,6	22,6	60,85	50,8	±0,7	47,6	37,55	10,05	±0,35	4,8	3,05	5,6	9,5	92	91,5 ±1,5°	28,99	156
W70.036	225,9	36,55	152,8	±0,6	34,95	35,1	±0,75	73,15	60,45	±0,75	53,85	41,15	12,7	±0,5	8	3,5	6,35	9,65	91,5	92±1°	50,6	358



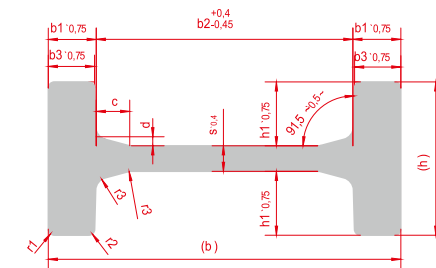
U-Profil		Abmessungen (mm)															Gewicht (kg/m)	Wy (cm <sup>2</sup> )		
Mannstaedt-Nr.	(b)	b1	b2	Tol.	b3	b4	(h)	h1	h2	h3	s	c	d	r1	r2	r3			a°	a1°
W60.029	184,7	28,55	127,6	+0,4/-0,45	27,15	27,1	66,65	53,95	53,95	41,25	12,7	16,65	4,5	11,2	3,05	6,35	91,5	92	39,25	231



Doppel-T-Profil		Abmessungen (mm)													Gewicht (kg/m)	Wy (cm <sup>2</sup> )	
Mannstaedt-Nr.	Referenz	(b)	b1	b2	Tol.	h	Tol.	s	t	a	c	d	r1	r2			r3
W99.040	3018 Standard 1	98	14	70,2	+0,8	65	±1	9	11,5	10°	15	3	≤ 6	2-4	4	19,4	70
W05.023	3019 Standard 2	113,9	18	77,9	+1	66	±1	11	14,5	10°	15	3	≤ 6	2-4	4	25,3	105
W05.024	3020 Standard 3	129,6	20,5	88,6	+1	81	±1	12	15	10°	15	3	≤ 6	2-4	4	34,1	160
W05.025	3100 Standard 4	152,4	22	108,4	±0,5	83	±1	14	15	12°	20	3	≤ 6	2-4	4	40,09	219
W06.029	3353 Standard 5	175	25,6	123,8	±0,5	90	±1,3	15	20	5°	20	5	≤ 6	2-4	4	51,4	322



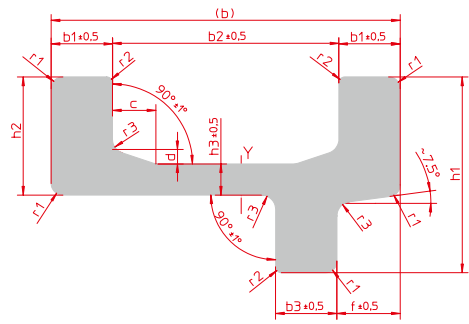
Doppel-T-Profil		Abmessungen (mm)													Gewicht (kg/m)	Wy (cm <sup>2</sup> )
Mannstaedt-Nr.	(b)	b1	b2	Tol.	b3	(h)	h1	Tol.	s	Tol.	r1	r2	r3	a°		
W60.028	140,05	19,05	101,95	+0,4/-0,45	15,95	69,8	28,55	±0,75	12,7	±0,4	3,05	3,05	7,9	91,5	30,7	156
W80.085	148,6	16,95	114,7	+0,4/-0,45	15,95	67	28,5	±0,5	10	±0,4	1-5	3	5	92	26,7	148
W81.023	228,6	31,75	165,1	±0,75	31,1	95,1	39,6	±0,75	15,9	±0,35	3	3	6,35	91	67,7	565,73
W70.035	216,3	31,75	152,8	±0,6	30,75	88,9	38,1	±0,7	12,7	±0,5	3,05	3,05	6,35	91,5	58,8	480



Doppel-T-Profil		Abmessungen (mm)											Gewicht (kg/m)	Wy (cm <sup>2</sup> )
Mannstaedt-Nr.	(b)	b1	b2	b3	(h)	h1	s	c	d	r1	r2	r3		
W60.030	175,3	23,85	127,6	23	76,2	31,75	12,7	16,65	4,5	3,05	3	6,4	42,02	268

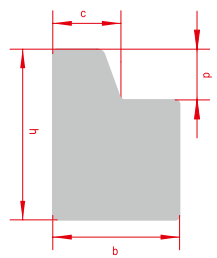


**STANDARD-SPEZIALPROFILE  
FÜR HUBSTAPLER**

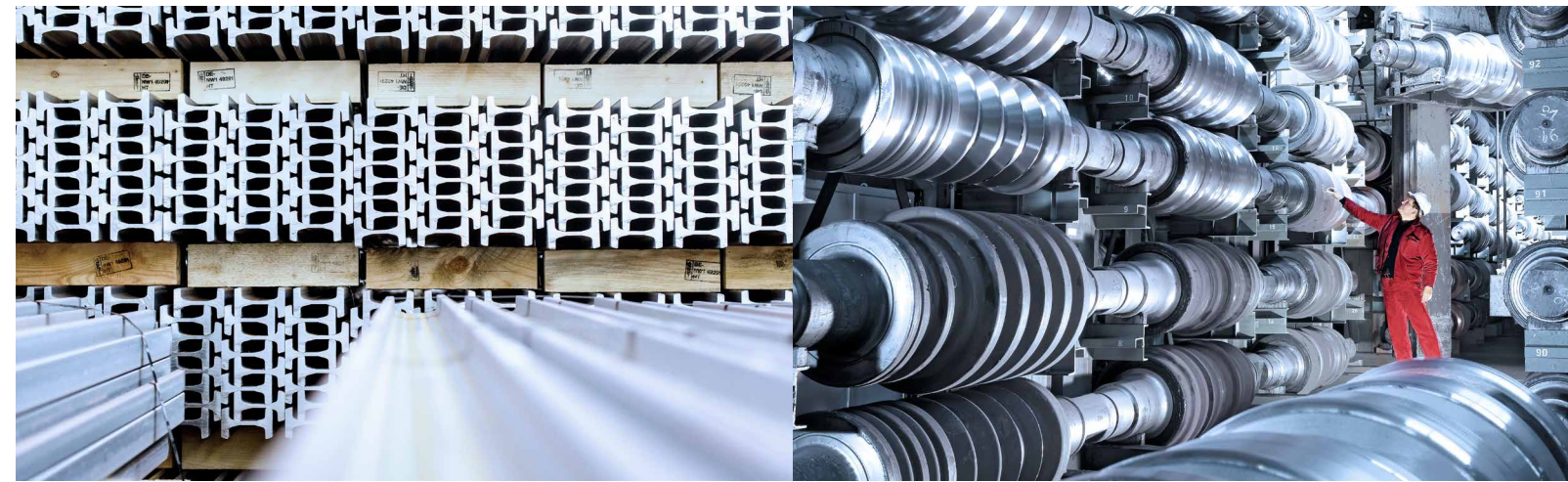


U-Profil mit Zapfen		Abmessungen (mm)													Gewicht (kg/m)	Wy (cm³)	
Mannstaedt-Nr.	Referenz	(b)	b1	b2	b3	h1	Tol.	h2	Tol.	h3	f	d	r1	r2			r3
W06.025	3360	103,2	16,2	70,8	16,2	63	±1	38,0	±0,8	7,7	17	3	< 6	2-3	5	17,6	50
W06.026	3351	121,3	21,3	78,7	21,3	68	±1	41,0	±0,8	10,8	22	5	< 6	2-3	5	25,7	80
W06.027	3384	135,4	23,0	89,4	23,0	90	±1,3	53,0	±1	12,7	24	5	< 6	2-4	5	35,7	150
W06.028	3352	157,2	24,4	108,4	24,4	105	±1,3	61,2	±1	14,0	25,4	5	< 6	2-4	5	44,6	190

**STANDARD-SPEZIALPROFILE  
FÜR GABELTRÄGER**

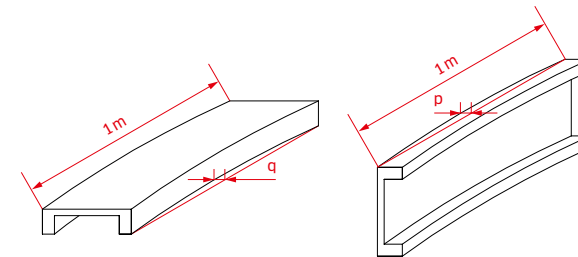


Gabelträgerprofil	Abmessungen (mm)								Gewicht (kg/m)	Wy (cm³)	Wx (cm³)
Mannstaedt-Nr.	h	Tol.	b	Tol.	c	Tol.	d	Tol.			
W03.030	60	±1	39	±0,5	15	±0,5	13	+0-1	15,57	13	13
W03.029	60	±1	50	±0,5	15	±0,5	13	+0-1	19,63	21	17
W03.028	70	±1	50	±0,5	21	±0,5	13	+0-1	23,7	25	24



**STANDARD-SPEZIALPROFILE  
RICHTTOLERANZEN**

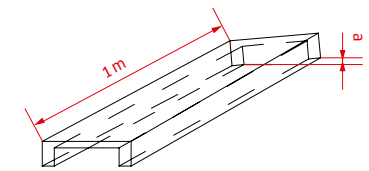
**Geradheit**



q = max. 1 mm/m

p = max. 1 mm/m

**Verdrehung**



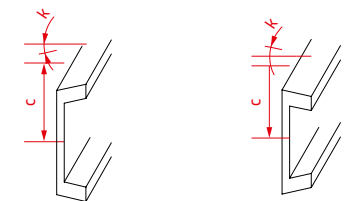
a = max. 1°/m

**Stegausbiegung**



f = max. 1 mm

**Flanschparallelität**



k = max. 1°





**Mannstaedt GmbH**

Mendener Straße 51  
53840 Troisdorf  
T +49 (0)2241 84-0  
F +49 (0)2241 84-2735  
[www.mannstaedt.de](http://www.mannstaedt.de)

**GMH Gruppe**

[www.gmh-gruppe.de](http://www.gmh-gruppe.de)