



## Georgsmarienhütte GmbH

### Know-how aus 160 Jahren

Stahl aus Georgsmarienhütte liefert seit über 160 Jahren Antworten auf die dynamischen Fragen des Marktes – mit Rohstahl, der mit einem Chargengewicht von ca. 120 Tonnen nach der Sekundärmetallurgie in Rohblöcke gegossen oder über die 6-adrige Stranggießanlage in Stranggussvorblöcke vergossen wird.

#### Werkstoffspektrum

- Vergütungsstähle
- Einsatzstähle
- Wälzlagerstähle
- AFP-Stähle
- Werkzeugstähle
- Weitere Werkstoffarten auf Anfrage

#### Abmessungen/Längen

##### Rohstrang

- 165 x 165mm, 200 x 200 mm und 245 x 245mm vkt
- Lieferlängen: 3,5 bis 7 m

##### Rohblock

- Gewicht: 3,5t- bis 44t-Blöcke für Freiformschmieden
- Form: 4-kant, 8-kant und 16-kant
- Brammenformate

Unsere **Kokillenformate** stellen wir Ihnen gerne zur Verfügung. Sprechen Sie uns einfach an.

#### Zertifizierungen

- IATF 16949
- DIN EN ISO 9001
- DIN EN ISO 14001
- DIN EN ISO 50001

#### Zulassungen/

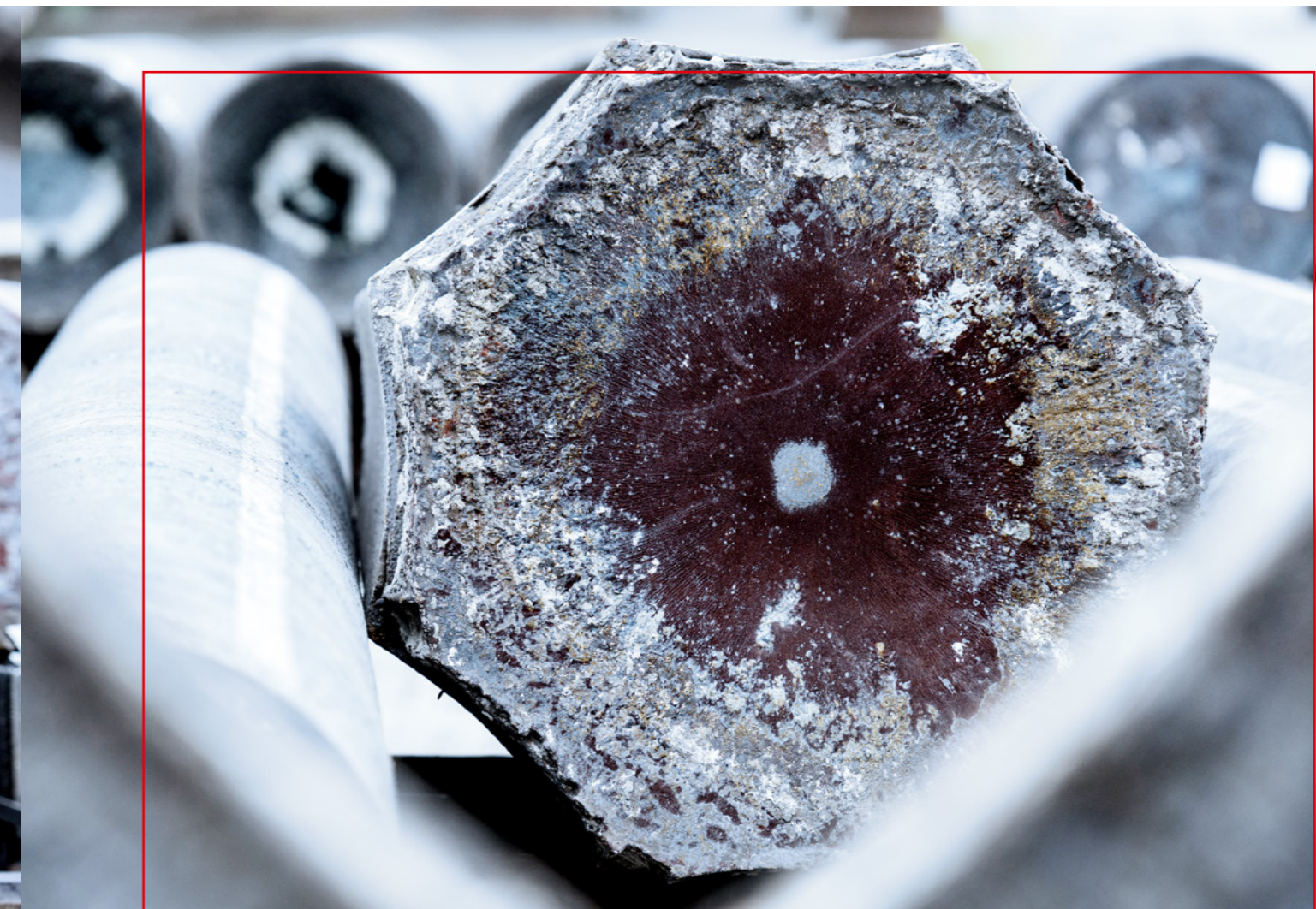
##### Klassifikationsgesellschaften

- Bureau Veritas (BV)
- Det Norske Veritas und Germanischer Lloyd (DNV, GL)
- Landesmaterialprüfam Sachsen-Anhalt
- Lloyd's Register of Shipping (LRS)
- RINA

- ABS
- Technischer Überwachungsverein (TÜV) mit den zusätzlichen Zulassungen TRD 100 und AD 2000
- TÜV Druckgeräterichtlinie

#### Zeugnisarten

- Bescheinigung nach DIN EN 10204
- Werkszeugnis 2.2
- Abnahmeprüfzeugnis 3.1 und 3.2
- Bemusterung nach PPAP und VDA



# Rohstahl, so individuell wie Ihr Business

Maßgeschneiderte Eigenschaften, zuverlässig geliefert





## Vielfalt aus einer Hand – Die Basis für Stahl nach Maß

Rohstahl der GMH Gruppe ist ein nach Kundenanforderung gefertigtes Produkt. Vielfältige metallurgische Konzepte, fundiertes Know-how in der Einstellung selbst engster Analysespanspannen sowie ein breites Spektrum an Kokillenformaten und Rohstrangabmessungen machen uns zum ersten Ansprechpartner für Rohstahl nach Maß.

Höchste Analysegenauigkeit und optimale Schmelze machen Rohblöcke und Rohstränge der GMH Gruppe zu exakt nach Vorgabe gefertigten Produkten. Wir erfüllen nationale und internationale Qualitätsstandards. Chargengrößen von 25, 50, 60 oder 120 Tonnen bieten Schmieden und Walzwerken einen hohen Grad an Flexibilität. Durch das breite Leistungs- und Produktspektrum der Stahlwerke in Bous, Gröditz und Georgsmarienhütte mit einer Vielzahl von Güten und Abmessungen ist gewährleistet, dass Sie für jede Aufgabe die beste Lösung bekommen: Stahl, wie Sie ihn wünschen – auch in ESU-Qualität.

### Effizientere Verarbeitung

An unseren Produktionsstandorten halten wir vielfältige Blockgrößen und -formen vor. Sie können auch innerhalb einer Charge kombiniert werden – für noch mehr Flexibilität und einen starken Wettbewerbsvorteil unserer Kunden. Eine über Jahrzehnte ausgereifte Logistik einschließlich Warmtransporten macht Prozesse schnell und Wege kurz.

## Unser Anspruch: weiter vorangehen

### Erster Ansprechpartner

Wir wollen erster Ansprechpartner für Sie sein. Darum bieten wir ein besonders breites Spektrum an Lösungen, die man anderswo so vielleicht nicht findet. Zum Beispiel Rundstranggussformate für Röhren und Rohre. Oder optimierte Rohstähle für den Anwendungsbereich Erneuerbare Energien, die Bahntechnik sowie maritime Einsatzzwecke.

### Führende Nachhaltigkeit

Vorzugehen ist auch stets unser Ziel, wenn es um Verantwortung geht. Unser zertifiziertes Qualitäts-, Umwelt- und Energiemanagement führen wir engagiert weiter: Die Filteranlage in Bous zählt zu den leistungsstärksten der Welt. Die Georgsmarienhütte GmbH wurde weltweit als erstes Stahlwerk überhaupt als Klimaschutzunternehmen ausgezeichnet. Auch in Gröditz stellen wir Ihren Stahl aus 100 % Schrott auf die nachhaltigste Art her, die es derzeit gibt: im Elektrolichtbogenofen. Wir sorgen damit auch für einen positiven Einfluss auf Ihren PCF (Product Carbon Footprint).

## Stahlwerk Bous GmbH Vielfältiges Vormaterial

Besondere Stärken des Standorts Bous sind der umfangreiche Kokillenpark, das breite Angebot an Blockguss- und Stranggussformaten mit mehr als 800 Stahlgüten bei einem Chargengewicht von ca. 60 Tonnen sowie die Möglichkeit zur Nachbearbeitung durch Glühen, Schopfen oder Schleifen.

### Werkstoffspektrum

- Vergütungsstähle
- Einsatzstähle
- Wälzlagerstähle
- AFP-Stähle
- Warmarbeits- und Werkzeugstähle
- Rostfreie Stähle
- Weitere Werkstoffarten auf Anfrage

### Abmessungen/Längen

- Rohstrang**
- Rund: 310 mm, 370 mm, 406 mm, 430 mm und 500 mm
  - Eckig: 320 x 280 mm und 430 x 320 mm
  - Lieferlängen: 2,7 bis 11,2 m
- Rohblock**
- Gewicht: 3t- bis 62t-Blöcke
  - Form: rund, 4-kant, polygonal

Unsere **Kokillenformate** stellen wir Ihnen gerne zur Verfügung. Sprechen Sie uns einfach an.

### Bearbeitungsmöglichkeiten

- Schleifen
- Schopfen
- Glühen

### Zertifizierungen

- DIN EN ISO 9001
- DIN EN ISO 14001
- DIN EN ISO 50001

### Zulassungen/ Klassifikationsgesellschaften

- American Bureau of Shipping (ABS)
- Bureau Veritas (BV)
- Deutsche Bahn für Vollräder, Radreifen und Radkörper (DB-AG)

- TÜV mit den zusätzlichen Zulassungen AD 2000/WO
- Det Norske Veritas und Germanischer Lloyd (DNV, GL)
- Indian Boiler Regulation (IBR)
- Lloyd's Register (LR)
- Druckgeräterichtlinie 2014/68 EU, Anhang I, Abschnitt 4.3
- Nippon Kaiji Kyokai (NKK)

### Zeugnisarten

- Abnahmeprüfzeugnis 3.1
- Indian Boiler Regulations Form IV



 **Stahlwerk Bous  
GMH GRUPPE**

## Schmiedewerke Gröditz GmbH Know-how und Vielfalt

Im Elektrostahlwerk werden Rohblöcke erzeugt, für die im 50 t-Lichtbogenofen Schrott erschmolzen, über einen Pfannenofen und eine VD/VOD-Anlage sekundärmetallurgisch behandelt und im Unterguss vergossen wird. Weiterhin können Blöcke in einer ESU-Anlage mit zwei Umschmelzständen veredelt werden.

### Werkstoffspektrum

Über 400 Stahlmarken in über 2500 Modifikationen

Unlegierte, legierte und hochlegierte Stähle mit chemischer Zusammensetzung nach nationalen und internationalen Standards oder Kundenwunsch, wie:

- Qualitäts- und Edelbaustähle
- Nitrierstähle und Einsatzstähle
- Werkzeugstähle (Kalt- und Warmarbeitsstähle)
- Kunststoffformenstähle
- ledeburitische Stähle
- rostfreie Stähle (Austenite, Ferrite, Duplexstähle, Martensite)

### Blocktypen und -gewichte

- Polygonale Schmiedeblocke 14,0 t – 76,5 t

- Vierkant-Schmiedeblocke 4,0 t – 22,0 t
- Brammen 10,5 t – 79,0 t
- Zylindrische Rundblöcke 1,1 t – 18,0 t
- ESU-Rohblöcke 3,8 t – 84,0 t

Mindestbestellmenge – konventionell und ESU: 25 t

Unsere **Kokillenformate** stellen wir Ihnen gerne zur Verfügung. Sprechen Sie uns einfach an.

### Zertifizierungen

- DIN EN ISO 9001
- DIN EN ISO 14001
- DIN EN ISO 50001

### Zulassungen/ Klassifikationsgesellschaften

- American Bureau of Shipping (ABS)
- Bureau Veritas (BV)

- Deutsche Bahn – Blockgussrohlinge für Radreifen (DB-AG)
- Det Norske Veritas – Germanischer Lloyd (DNV-GL)
- Lloyd's Register of Shipping (LRS)
- Nippon Kaiji Kyokai (ClassNK)
- Technischer Überwachungsverein (TÜV) – Zulassung nach AD 2000-Merkblatt WO
- Technischer Überwachungsverein (TÜV) – Druckgeräterichtlinie 2014/68/EU

### Zeugnisarten

- Bescheinigungen nach DIN EN 10204
- Werkzeugeignis 2.2
  - Abnahmeprüfzeugnis 3.1 und 3.2



 **Schmiedewerke Gröditz  
GMH GRUPPE**